



EX MACHINA ET

BĂLȚATĂ ROMÂNEASCĂ-SIMMENTAL

Cod RO 55969 | DE 09 53816670 | HB: 858337

D.N.: 29.05.2018

% R.H.: 3



SCANEAZA CODUL

ROBOT MULS

euro **OPTIM**



Pedigree

Linia EDER, Sublinia EGEL "E"

EMMERICH	EVERGREEN	EVEREST
	BLUSE 93 10454 4.08 427 3.63 380	MANGOPE BERNA
KOALA	HURLY	HULKOR
	KOLIBRI 7084 4.94 350 4.16 295	WILDWEST KOENIGI

Taur testat după descendenți

LAPTE	VAL: 117 (99)				
	L.kg	G.%	G.kg	P.%	P.kg
783 fiice	+542	+0.15	+35	-0.02	+17
HL.1 (45 fiice)	7752	4.34	336	3.57	276
Cazeina	K-cazeina: AA		B-cazeina: A2A2		

CARNE	VAC: 97 (99)		
Spor mediu zilnic	Randament sacrificare	Clasa comercială carcasă	
94 (99)	102 (99)	94 (99)	

FUNȚIONALITATE				VAF: 109 (94)
Durată exploat. 108(85)	Sănătate uger 100 (96)	Celule somatice 99 (97)	Mastite la fiice 105 (78)	
Persist. lactație 102(99)	Fertilitate fiice 108 (89)	Capacit. fecund. 99	Tulburări timpurii de reprod. 97 (88)	
Evol. curbă lact. 89 (81)	Ușurința la fătare pat. 108(99) mat. 109 (96)		Incid. chiști ovariene la fiice 102 (84)	
Viteză de muls 102 (98)	Comport. la muls 104 (90)	Viabilitate viței 110 (96)	Incid. căderi calciu la fiice 110 (87)	

VALORI DE AMELIORARE A EXTERIORULUI

Descrierea liniară a exteriorului: 252 fiice

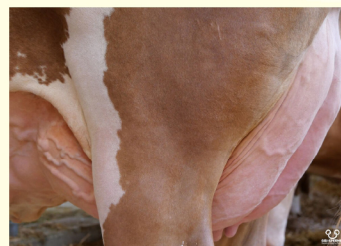
		88	100	112	124	
Conformație Musculară						88
Fundament Uger						103
Înălțimea la crupă	mică					86
Lungimea corpului	scurtă					87
Lărgimea crucei	îngustă					92
Adâncim. trunchiului	mică					100
Înclinarea crucei	orizontală					96
Unghi jaret	drept					87
Aspect jaret	plin					101
Chișta	moale					94
On gloane	joase					95
Extindere ant. uger	scurtă					118
Extindere post. uger	scurtă					115
Prindere ant. uger	adâncă					114
Ligament suspensor	slab evid.					109
Adâncime uger	joasă					97
Lungime sfârcuri	scurte					100
Grosime sfârcuri	subțiri					98
Poziție sfârcuri ant.	în afară					108
Poziție sfârcuri post.	în afară					103
Orient. sfârcuri post.	divergente					93
Corectitudine uger	sfâr. supl.					103

Culoare fiice	Desenul robei	Cap
39% 33% 26% 2%	46% 38% 16%	65% 21% 14% 0%

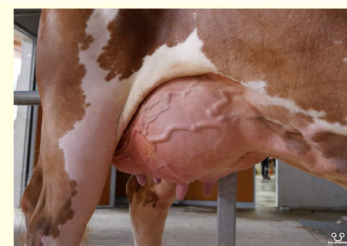


Fiică - Miss Germania 2023

Lapte și compoziție lapte, Conformație uger, Funcționalitate



Uger fiică EX MACHINA ET



Fiică EX MACHINA ET

V.A. Generală
122(95)

V.A. Lapte
117(99)

V.A. Carne
97(99)

V.A. Funcționalitate
109(94)