



NOU NICE GP

BRUNĂ SCHWYZ

Cod RO 56194 | FR 1537235547

D.N.: 03.05.2017



SCANEAZA CODUL

euro OPTIM

Pedigree

| | | | | |
|---------------|---------|---|--------|---|
| FACT + | ANIBAL | + | VIGOR | + |
| | FRAGOLA | + | HURAY | + |
| JOLIE GP + | CALVIN | + | NESTA | + |
| | GLEN GP | + | GLENN | + |
| | | | DOUANE | + |

Taur testat după descendenți



| | | | | | | |
|---------|---------------|-------|-----------------|-------|------|---------------|
| LAPTE | | | | | | VAL: 100 (94) |
| | L.kg | G.% | G.kg | P.% | P.kg | |
| 2 fiice | +375 | -0.34 | -12 | -0.05 | +9 | |
| Cazeina | K-cazeina: BB | | B-cazeina: A1A2 | | | |

| | | | |
|-------------------|-----------------------|--------------------------|--------------|
| CARNE | | | VAC: 90 (60) |
| Spor mediu zilnic | Randament sacrificare | Clasa comercială carcasă | |
| 93 (62) | 97 (58) | 93 (57) | |

| | | | | |
|-------------------|-----------------------------|-------------------|---------------------------------|---------------|
| FUNȚIONALITATE | | | | VAF: 121 (84) |
| Durată exploat. | Sănătate uger | Celule somatice | Mastite la fiice | |
| 117 (76) | 118 (91) | 116 (93) | 102 (48) | |
| Persist. lactație | Fertilitate fiice | Capacit. fecund. | Tulburări timpurii de reprod. | |
| 97 (73) | 115 (72) | - | 113 (59) | |
| Evol. curbă lact. | Ușurința la fătare | | Incid. chiști ovarieni la fiice | |
| 104 (69) | pat. 104 (84) mat. 111 (82) | | 104 (65) | |
| Viteză de muls | Comport. la muls | Viabilitate viței | Incid. căderi calciu la fiice | |
| 105 (88) | 105 (46) | 102 (61) | - | |

VALORI DE AMELIORARE A EXTERIORULUI

Optim

Descrierea liniară a exteriorului: 230 fiice

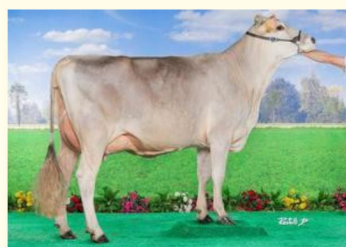
| | | | | | | |
|---------------------|-------------|----|-----|-----|------------|-----|
| | | 88 | 100 | 112 | 124 | |
| Conformație | | | | | | 104 |
| Crupă | | | | | | 107 |
| Fundament | | | | | | 105 |
| Uger | | | | | | 125 |
| Notă Gen. Ext. | | | | | | 119 |
| Înălțimea la crupă | mică | | | | mare | 100 |
| Adâncime torace | mică | | | | mare | 119 |
| Înclinarea crupei | orizontală | | | | căzută | 101 |
| Unghi jaret | drept | | | | însăbiat | 94 |
| Aspect jaret | plin | | | | uscăt | 88 |
| Chișița | moale | | | | dreaptă | 99 |
| Ongloane | joase | | | | înalte | 107 |
| Extindere ant. | scurtă | | | | lungă | 111 |
| Prindere anterioară | adâncă | | | | înaltă | 133 |
| Ligam. suspensor | s. eviden. | | | | f. evident | 94 |
| Lungimea sfârcului | scurte | | | | lungi | 97 |
| Grosimea sfârcului | subțiri | | | | groase | 113 |
| Poz. sfârcuri ant. | în afară | | | | înăuntru | 116 |
| Poz. sfârcuri post. | în afară | | | | înăuntru | 104 |
| Corectitudine uger | sfâr. supl. | | | | curat | 100 |



FACT - Tatăl



JOLIE GP - Mama



ADJUSTMENT - Fiică



JOLIE GP - Mama



GLEN GP - Bunica maternă



DOUANE - Străbunica maternă



Conformație uger și picioare, Funcționalitate, Sănătate uger, Talie mare, Lapte

V.A. Generală
117 (87)

V.A. Lapte
100 (94)

V.A. Carne
90 (60)

V.A. Funcționalitate
121 (84)