



NOU

HASELHOF

BĂLȚATĂ ROMÂNEASCĂ-SIMMENTAL

Cod RO56330 | DE 09 52414625 | HB: 10/862388

D.N.: 05.06.2017

% R.H.: 8



SCANEAZĂ CODUL

euroTOP

Linia HUSS, Sublinia HUCH "H"

Pedigree

HEADMASTER

HUTERA

HUTMAN

KALIFOR

GS RUMGO

8.906 5,11 455 3,76 335

KROKUS

SILVANA

MERTIN

MERKUR

SILVIA

ROMARIO

HL.4 9.703 G.% 5,67 G.kg 548 P.% 4,02 P.kg 390

9.311 4,72 439 3,43 319

SALLY

Taur testat după descendenți**LAPTE**

VAL: 119 (95)

93 fiice

L.kg

+662

G.%

+0,10

G.kg

+37

P.%

-0,05

P.kg

+19

Cazeina

K-cazeina: AA

B-cazeina: A1A2

CARNE

VAC: 129 (91)

Spor mediu zilnic

128 (93)

Randament sacrificare

123 (87)

Clasa comercială carcasă

118 (91)

FUNȚIONALITATE

VAF: 97 (85)

Durată exploat.

92 (73)

Sănătate uger

100 (90)

Celule somatice

101 (89)

Mastite la fiice

92 (56)

Persist. lactație

98 (93)

Fertilitate fiice

101 (74)

Capacit. fecund.

99

Tulburări timpurii de reprod.

103 (70)

Evol. curbă lact.

102 (76)

Ușurința la fătare

pat. 110 (95)

mat. 90 (85)

Incid. chiști ovariene la fiice

106 (66)

Viteză de muls

104 (92)

Comport. la muls

108 (68)

Viabilitate viței

103 (82)

Incid. căderi calciu la fiice

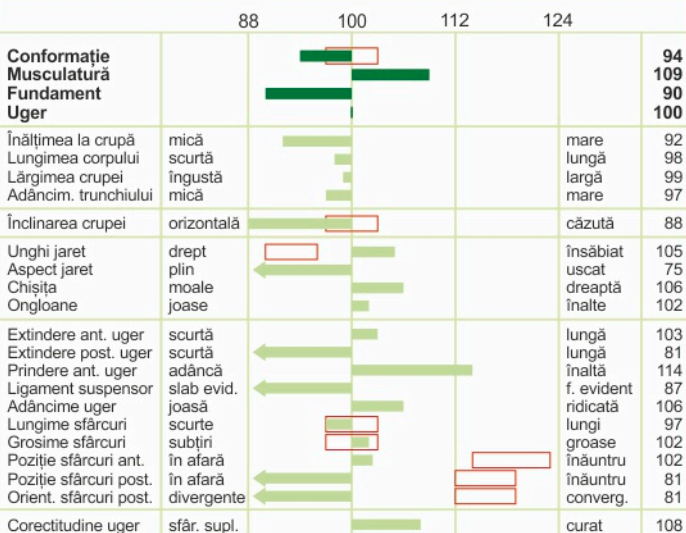
97 (54)

VALORI DE AMELIORARE A EXTERIORULUI

Optim

Descrierea liniară a exteriorului:

47 fiice (89)



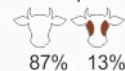
Culoare fiice



Desenul robei



Cap



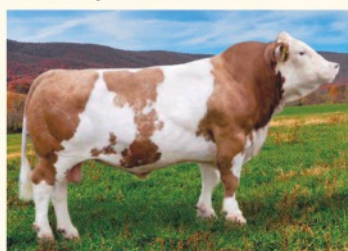
Tatăl HEADMASTER



Bunicul patern HUTERA



Bunicul matern MERTIN



Străbunicul patern HUTMANN



Străbunicul patern GS RUMGO



Străbunicul matern ROMARIO

**Lapte - Carne max., Talie mică, Fătări ușoare, Musculatură, Vaci blânde****V.A. Generală**
125 (87)**V.A. Lapte**
119 (95)**V.A. Carne**
129 (91)**V.A. Funcționalitate**
97 (85)