



NOU

MEGA PP* ET

BĂLȚATĂ ROMÂNEASCĂ-SIMMENTAL

Akeratos 100%
(100% viței fără coarne)



euroTOP

Cod RO 56361 | DE 09 51756739 | HB: 10/193930

D.N.: 05.06.2016
% R.H.: 6



SCANEAZĂ CODUL



Pedigree	Linia METZ, Sublinia MORELLO "M"				
	MAHANGO Pp*	MUNGO Pp	MANITOBA		
		FALTER	ROUND UP		
	PEGA Pp*	9.447 4,32 408 3,48 329	FALTER		
		WITAM P*S	WITZBOLD		
PEPA Pp*		RALMESBACH			
HL.2	G.%	G.kg	P.%	P.kg	10.858 3,65 396 3,30 358
11.270	4,17	470	3,37	380	

Taur testat după descendenți

LAPTE						VAL: 121 (99)
	L.kg	G.%	G.kg	P.%	P.kg	
853 fiice	+212	+0,45	+46	+0,13	+18	
HL.1 (233 fiice)	7.175	4,65	334	3,61	259	
Cazeina	K-cazeina: AA		B-cazeina: A1A1			

CARNE			VAC: 126 (99)
Spor mediu zilnic	Randament sacrificare	Clasa comercială carcasă	
125 (99)	123 (97)	113 (99)	

FUNCȚIONALITATE				VAF: 93 (94)
Durată exploat.	Sănătate uger	Celule somatice	Mastite la fiice	
98 (87)	103 (97)	102 (98)	101 (73)	
Persist. lactație	Fertilitate fiice	Capacit. fecund.	Tulburări timpurii de reprod.	
96 (99)	91 (90)	100	107 (87)	
Evol. curbă lact.	Ușurința la fătare		Incid. chiști ovarieni la fiice	
102 (88)	pat. 95 (99)	mat. 105 (96)	87 (83)	
Viteză de muls	Comport. la muls	Viabilitate viței	Incid. căderi calciu la fiice	
117 (98)	120 (81)	87 (97)	107 (87)	

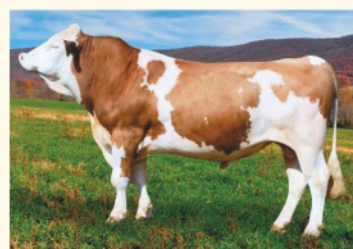
VALORI DE AMELIORARE A EXTERIORULUI					Optim
Descrierea liniară a exteriorului:					151 fiice (95)
		88	100	112	124
Conformație Musculatură Fundament Uger					118 100 89 105
Înălțimea la crupă	mică				119
Lungimea corpului	scurtă				121
Lărgimea crupe	îngustă				107
Adâncim. trunchiului	mică				116
Înclinarea crupe	orizontală				căzută 122
Unghi jaret	drept				116
Aspect jaret	plin				105
Chișița	moale				82
Ongioane	joase				103
Extindere ant. uger	scurtă				104
Extindere post. uger	scurtă				94
Prindere ant. uger	adâncă				113
Ligament suspensor	slab evid.				87
Adâncime uger	joasă				114
Lungime sfârcuri	scurte				103
Grosime sfârcuri	subțiri				111
Poziție sfârcuri ant.	în afară				84
Poziție sfârcuri post.	în afară				89
Orient. sfârcuri post.	divergente				94
Corectitudine uger	sfâr. supl.				curat 100



KRANICH - Fiică de MEGA PP*



Tatăl MAHANGO Pp*



Bunicul patern MUNGO Pp



Bunicul matern WITAM P*S



Străbunicul patern ROUND UP



Străbunicul matern WITZBOLD

Culoare fiice	Desenul robei	Cap
 35% 34% 31%	 61% 31% 5%	 50% 16% 22% 12%

Lapte-Carne max., Compoziție lapte, Talie foarte mare, Vaci blânde, Viteză muls, Viței 100% fără coarne

V.A. Generală 125 (96)	V.A. Lapte 121 (99)	V.A. Carne 126 (99)	V.A. Funcționalitate 93 (94)
----------------------------------	-------------------------------	-------------------------------	--