

**NOU**

# OPENBAR

**BRUNĂ SCHWYZ**

Cod RO 56924 | FR 2140705360

D.N.: 29.12.2018



SCANEAZA CODUL

Pedigree	<b>DORIAN</b> 	<b>DARIO</b> 	<b>PAYSSLI</b> 
	123 / 108/ +60 +0,12 +0,10	<b>KESSY</b> 	<b>ANIBAL</b> 
		9437 4.52 427 3.68 347	<b>KRACKY</b> 
	<b>MISS</b> 	<b>ISOLD</b> 	<b>HUSOLD</b> 
	114 / 105 / +307 -0,09 -0,03	<b>FUTEE</b> 	<b>VIGOR</b> 
		92 / 95 / -291 +0,10 +0,03	<b>CERISE</b> 

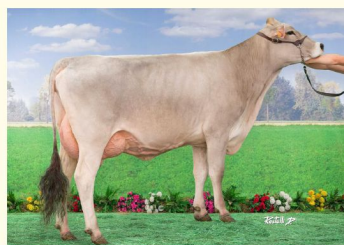
**Taur testat genomic****euro TOP**

<b>LAPTE</b>					<b>VAL: 118(78)</b>
L.kg	G.%	G.kg	P.%	P.kg	
-7	+0.09	+7	+0.05	+4	
Cazeina	K-cazeina: <b>BB</b>		B-cazeina: <b>A2A2</b>		

<b>CARNE</b>			<b>VAC: 105 (61)</b>
Spor mediu zilnic	Randament sacrificare	Clasa comercială carcasă	
<b>105(63)</b>	<b>99(58)</b>	<b>103(58)</b>	

<b>FUNCȚIONALITATE</b>				<b>VAF: 123(76)</b>
Durată exploat.	Sănătate uger	Celule somatice	Mastite la fiice	
<b>121(65)</b>	<b>118(78)</b>	<b>116(74)</b>	<b>112(49)</b>	
Persist. lactație	Fertilitate fiice	Capacit. fecund.	Tulburări timpurii de reprod.	
<b>104(71)</b>	<b>112(63)</b>	-	<b>107(57)</b>	
Evol. curbă lact.	Ușurința la fătare pat. <b>109(71)</b> mat. <b>106(66)</b>		Incid. chiști ovarieni la fiice	
<b>105(69)</b>			<b>107(56)</b>	
Viteză de muls	Comport. la muls	Viabilitate viței	Incid. căderi calciu la fiice	
<b>90(79)</b>	<b>100(51)</b>	<b>108(62)</b>	-	

<b>VALORI DE AMELIORARE A EXTERIORULUI</b>					Optim
Descrierea liniară a exteriorului:					
		88	100	112	124
<b>Conformație</b>					<b>100</b>
<b>Crupă</b>					<b>105</b>
<b>Fundament</b>					<b>116</b>
<b>Uger</b>					<b>112</b>
<b>Notă Gen. Ext.</b>					<b>112</b>
Înălțimea la crupă	mică				mare 101
Adâncime torace	mică				mare 100
Înclinarea crupei	orizontală				căzută 95
Unghi jaret	drept				însăbiat 95
Aspect jaret	plin				uscăt 105
Chișița	moale				dreaptă 112
Ongloane	joase				înalte 115
Extindere ant.	scurtă				lungă 93
Prindere anterioară	adâncă				înaltă 110
Ligam. suspensor	s. eviden.				f. evident 102
Lungimea sfârcului	scurt				lungi 93
Grosimea sfârcului	subțiri				groase 96
Poz. sfârcuri ant.	în afară				înăuntru 101
Poz. sfârcuri post.	în afară				înăuntru 112
Corectitudine uger	sfâr. supl.				curat 102

**DORIAN - Tatăl****MISS - Mama****ANIBAL - Străbunicul matern****ISOLD - Bunicul matern****HUSOLD - Străbunicul matern****PRESIDENT ET - Străbunicul matern**

**Conformație și sănătate uger, Compoziție Lapte, Funcționalitate, Conformație picioare**

**V.A. Generală**  
**122 (74)**

**V.A. Lapte**  
**104 (83)**

**V.A. Carne**  
**105 (61)**

**V.A. Funcționalitate**  
**123 (76)**