

**NOU**

# SIDO

## BĂLȚATĂ ROMÂNEASCĂ-SIMMENTAL

Cod RO ----- | DE 09 55073917 | HB: 10/862777

D.N.: 12.03.2019

% R.H.: 5

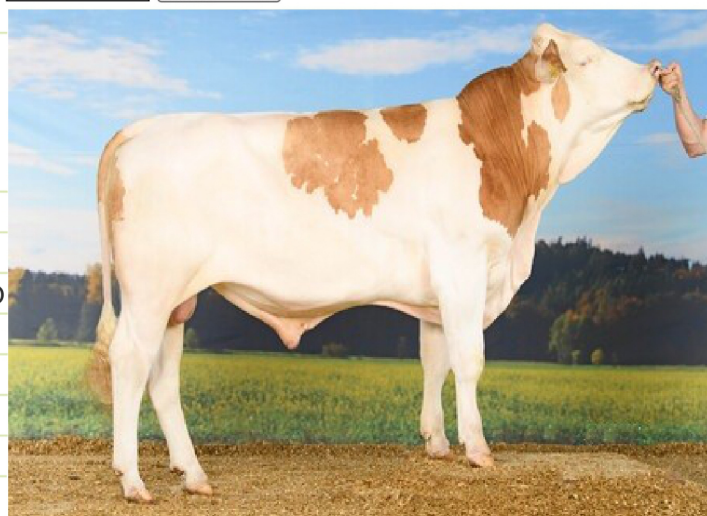


SCANEAZA CODUL

**EXCLUSIV**MSC SEXAT  
90% femel

ROBOT

MULS

**euroTOP**

Pedigree

Linia STREIK, Sublinia STREIF/SAMURAI "S"

SYSTEM	SALDANA	SALVATOR			
	ORLANDO 7489 4.15 311 3.26 244	WALDBRAND			
LEXI	ETOSCHA	ORTEGA			
	910 12385 3.38 419 3.27 405	EVEREST			
HL.2	G.%	G.kg	P.%	P.kg	
10238	3.88	398	3.66	375	
					PANDORA
					LIBERTY

**Taur testat după descendenți**

<b>LAPTE</b>						<b>VAL: 110 (93)</b>
	L.kg	G.%	G.kg	P.%	P.kg	
75 fiice	+321	-0.08	+7	+0.06	+17	
Cazeina	K-cazeina: AA		B-cazeina: A2A2			

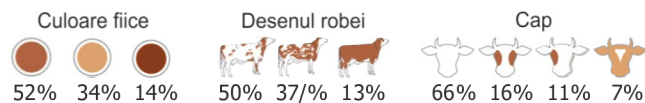
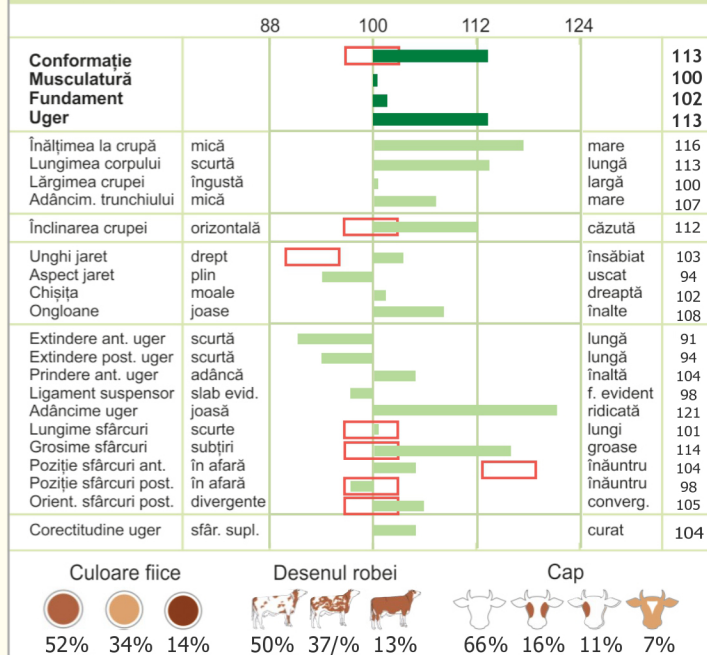
<b>CARNE</b>			<b>VAC: 115 (99)</b>
Spor mediu zilnic	Randament sacrificare	Clasa comercială carcasă	
117 (99)	113 (99)	106 (99)	

<b>FUNCȚIONALITATE</b>				<b>VAF: 115 (92)</b>
Durată exploat.	Sănătate uger	Celule somatice	Mastite la fiice	
106(79)	121(95)	121 (95)	110(69)	
Persist. lactație	Fertilitate fiice	Capacit. fecund.	Tulburări timpurii de reprod.	
108(97)	113(86)	102	106 (83)	
Evol. curbă lact.	Ușurința la fătare		Incid. chiști ovariene la fiice	
111(79)	pat. 103 (99)	mat. 99 (96)	101(76)	
Viteză de muls	Comport. la muls	Viabilitate viței	Incid. căderi calciu la fiice	
119(96)	108(82)	89(98)	96 (75)	

**VALORI DE AMELIORARE A EXTERIORULUI**

Optim

Descrierea liniară a exteriorului: 152 fiice



**Taur echilibrat, Mixt, Lapte, Carne, Funcționalitate, Talie mare și Conformație uger**



Tatăl - SYSTEM



Mama - LEXI



Bunicul Patern - SALDANA



Linia de vaci



Bunicul matern ETOSCHA



Străbunicul matern EVEREST

**V.A. Generală**  
**127 (93)**
**V.A. Lapte**  
**110 (97)**
**V.A. Carne**  
**115 (99)**
**V.A. Funcționalitate**  
**115 (92)**